

LEGENDA - INŽENÝRSKÉ SÍŤ

DRÁŽNÍ ELEKTRO ROZVOD	---
DRÁŽNÍ ELEKTRO ROZVOD1	---
DRÁŽNÍ ELEKTRO ROZVOD2	---
DRÁŽNÍ VO	---vo---
DRÁŽNÍ SDĚL. A ZAB. ROZVOD	---
DRÁŽNÍ SDĚL. ROZVOD	---
DRÁŽNÍ ZAB. ROZVOD	---
DRÁŽNÍ TELEKOMUNIK. ROZVOD	---
DRÁŽNÍ OSTATNÍ	---
DRÁŽNÍ KANALIZACE	---
DRÁŽNÍ VODA	---
DRÁŽNÍ VODA PITNÁ	---
DRÁŽNÍ VODA UŽITKOVÁ	---
DRÁŽNÍ PLYN	---
ELEKTRO ROZVOD	---
ELEKTRO ROZVOD NN	---
ELEKTRO ROZVOD VN	---
ELEKTRO ROZVOD VVN	---
VEŘEJNÉ OSVĚTLENÍ	---
SDĚL. A ZAB. ROZVOD	---
SDĚL. ROZVOD	---
ZAB. ROZVOD	---
TELEKOMUNIK. ROZVOD	---
ROZVOD TV	---
ROZVOD OSTATNÍ	---
KANALIZACE	---
VODA	---
VODA PITNÁ	---
VODA UŽITKOVÁ	---
TEPLO	---
PLYN	---

Poloha podzemních vedení a zařízení byla zjištěna u příslušných správců inženýrských sítí a ověřena situace je uložena a evidována u zpracovatele dokumentace. Polohu podzemních vedení nelze vytyčovat odměřováním vzdáleností na výkrese. Přesné vytyčení a vyznačení všech podzemních vedení na povrchu je nutné provést před zahájením stavby.

LEGENDA - NAVRHOVANÝ STAV

STÁVAJÍCÍ STAV	---
RUŠENÁ STAVBA	---
KOMUNIKACE	---
TRVALÝ ZÁBOR POZEMKU, LPF+ODNĚTÍ	---
DOČASNÝ ZÁBOR POZEMKU, LPF+ODNĚTÍ	---
HRANICE POZEMKŮ	---
HRANICE DRÁŽNÍHO POZEMKU	---
OCHRANNÉ PÁSMO DRÁHY	---
NAVAZUJÍCÍ SO/PS	---
NAVRHOVANÝ STAV	---
* KOLEJ UŽITÝ MATERIÁL	---
* REKONSTRUKCE GPK STÁVAJÍCÍ KOLEJE	---
* REKONSTRUKCE KOLEJNICOVÝCH PASŮ	---
* REKONSTRUKCE ŽELEZNIČNÍHO SVRŠKU	---
* REKONSTRUKCE ŽELEZNIČNÍHO SPODKU	---
* REKONSTRUKCE NÁSTUPIŠTĚ	---
* REKONSTRUKCE PŘEJEZDOVÉ KONSTRUKCE	---
* REKONSTRUKCE POVRCHU KOMUNIKACE	---
* REKONSTRUKCE KOMUNIKACE PRO PĚŠÍ	---

POZNÁMKA

Železniční trať č.212 Čerčany-Světla nad Sázavou;  
(dle TTP železniční trať č.516A Světla nad Sázavou-Čerčany)  
TÚ 1733 Kácov(mimo) - Světla nad Sázavou(mimo)  
DÚ 14 Ledec n/Sázavou - Světla nad Sázavou

Projektová dokumentace řeší rekonstrukci vnějšího nástupiště železniční zastávky Vilémovice včetně rekonstrukce GPK částí koleje ve směrovém oblouku R=300m, D=67mm v místě nástupiště a vybudování osvětlení. Rekonstruované nástupiště je napojeno na stávající přístupové komunikace.

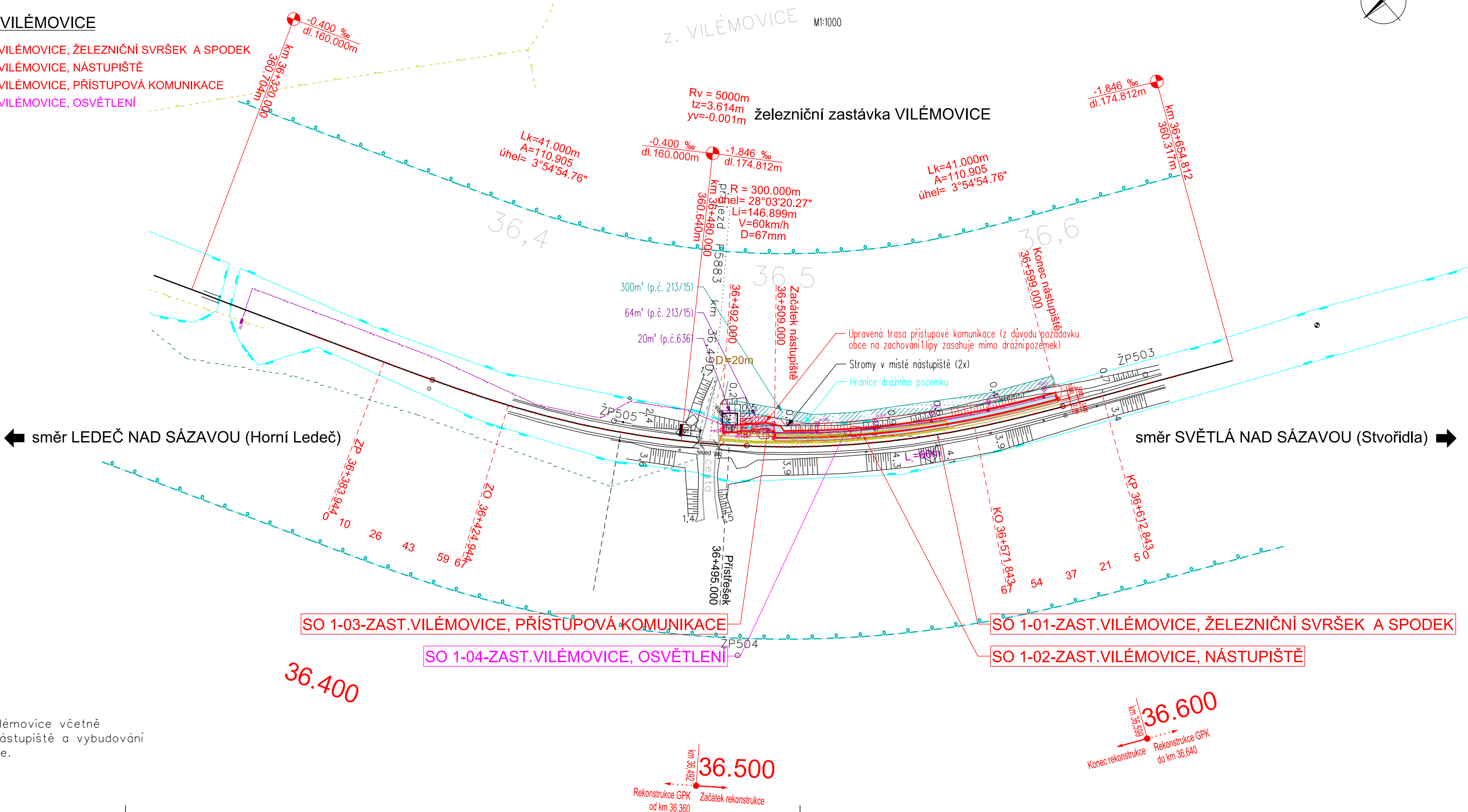
Km polohy vztahy k hm 36,4.

Členění SO na části:

SO 1 - ZAST. VILÉMOVICE

- SO 1-01-ZAST.VILÉMOVICE, ŽELEZNIČNÍ SVRŠEK A SPODEK
- SO 1-02-ZAST.VILÉMOVICE, NÁSTUPIŠTĚ
- SO 1-03-ZAST.VILÉMOVICE, PŘÍSTUPOVÁ KOMUNIKACE
- SO 1-04-ZAST.VILÉMOVICE, OSVĚTLENÍ

REKONSTRUKCE NÁSTUPIŠŤ NA ZASTÁVKÁCH TRATI SVĚTLÁ NAD SÁZAVOU - ČERČANY



PO PŘIPOMÍNKOVÉM ŘÍZENÍ XII/2017			ČÍSLO SOUPRAVY
ZMĚNA	DATUM	POPIS	

INVESTOR SŽDC Správa železniční dopravní cesty, státní organizace Dlážděná 1003/7, 110 00 Praha 1			
ZODP. PROJEKTANT ING. KAREL SMOLÍK		NAVRHL / VYPRACOVAL ING. KAREL SMOLÍK	ING. KAREL SMOLÍK ING. DRAHOMÍRA SMOLÍKOVÁ železnice & komunikace 751 22 OSEK NAD BEČVOU 383 tel:581 225 002 www.nort.cz e-mail:nort@nort.cz
KRAJ VYSOČINA		POVĚŘENÝ OÚ SVĚTLÁ NAD SÁZAVOU	
STAVBA:		OBEC VILÉMOVICE	ÚČEL PROJEKT/DSP
OBJEKT/SOUBOR: SO 1 - zast.Vilémovice SO 1-01-zast.Vilémovice, železniční svršek a spodek SO 1-03-zast.Vilémovice, přístupová komunikace		Rekonstrukce nástupišť na zastávkách trati Světla nad Sázavou - Čerčany	
		ARCH.ČÍSLO	170511
		Č.REVIZE	-
		DATUM	IX/2017
FORMÁT MĚŘÍTKO		5x A4	
		1:1000	
ČÁST		PŘÍLOHA	
SITUACE - kolej č.1; km 36,350 - 36,680 / Vilémovice		E. 1-01	